

# Памятка для пассажира автобуса (Судак)

Маршрут движения автобуса: Москва – Судак (через Феодосию и Коктебель) – Москва. В пути к услугам пассажиров будут предложены видео-фильмы, музыка, чай, кофе. По дороге организуются остановки для покупки продуктов, напитков, обеда. Время в пути составляет 22-25 часов без учета пробок и прочих непредвиденных ситуаций. Из Москвы в Судак (через Феодосию и Коктебель) автобус отправляется в 09:30 от станции метро «Новоясеневская» (выход к автостанции «Новоясеневская»). В Москву автобус отправляется с места стоянки с 16:00 и забирает туристов из пансионатов с 16:00 до 18:00 (в зависимости от расположения отеля). Возвращение в Москву ориентировочно в 16:00–18:00.

## Выезд из Москвы:

- Посадка начинается за 20 минут до отправления автобуса.
- Посадка производится только через среднюю дверь.
- Места в автобусе необходимо занимать строго согласно списку, находящемуся у сопровождающего.
- При обнаружении в салоне автобуса забытых вещей, документов или иных вещей необходимо сдать их водителю или представителю компании «МУЛЬТИТУР».

## Правила поведения пассажиров в автобусе:

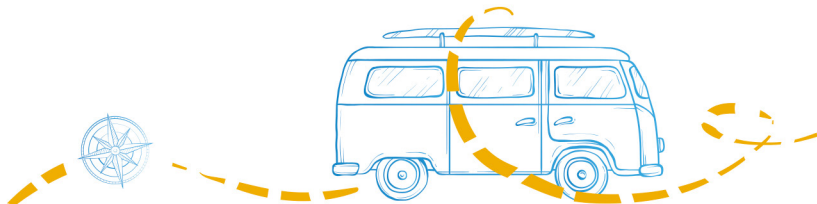
- Все пассажиры обязаны быть пристегнуты ремнями безопасности во время движения на протяжении всей поездки. Штраф в случае непристегнутого ремня оплачивает пассажир, нарушивший Правила дорожного движения.
- В багажном отделении автобуса разрешается провозить бесплатно одно место багажа размером, не превышающим габариты 70 x 45 x 27 см и весом не более 30 кг. Сдаваемый к перевозке багаж принимается только в исправной упаковке, а велосипеды – со снятым передним колесом и педалями.
- В салоне автобуса разрешается провозить одно место ручной клади весом не более 2-х кг.
- Разрешается проезд детей в автобусе в возрасте не менее 3-х лет. Во всех случаях ребёнку выделяется отдельное место для сидения.
- Пассажир обязан бережно обращаться с оборудованием автобуса, не допускать его порчи.
- Распитие спиртных напитков (в т.ч. пива) и курение в салоне и туалетной комнате категорически запрещено.
- Запрещается ходить по салону автобуса во время движения.
- Запрещается ставить детей на сиденья, ставить сумки в проходах. В целях безопасности проход должен быть свободен.
- Полки над сиденьями предназначены только для мелкой ручной клади.
- Мусор необходимо складывать в индивидуальные пакеты и выбрасывать в мусоросборники на стоянках.
- Пользоваться кипятиком можно только во время стоянок с разрешения сопровождающего во избежание несчастных случаев.
- Согласно санитарным нормам пользоваться туалетом при многодневных турах запрещено. Просьба пользоваться туалетами автостоянок при технических остановках! Пользование туалетом возможно в исключительных случаях.
- Автобус делает технические остановки каждые 3-4 часа. Продолжительность остановок объявляется сопровождающим автобуса. По истечении этого времени автобус уезжает, а опоздавший пассажир догоняет автобус самостоятельно и за свой счет.
- Запрещается отвлекать водителей во время движения. По всем вопросам, возникающим в пути, необходимо обращаться только к сопровождающему.
- После 22:00 и до 8:00 просьба соблюдать тишину в автобусе, так как отдых необходим не только окружающим Вас соседям, но и отдыхающему водителю.
- Запрещено провозить огнеопасные, взрывчатые, легковоспламеняющиеся, отравляющие, ядовитые, едкие и зловонные вещества. Предметы и вещи, габаритными размерами более 70 x 45 x 27 см, огнестрельное оружие, колющие и режущие предметы без чехлов или в не завернутом виде, предметы и вещи, загрязняющие подвижной состав или одежду пассажиров; животных и птиц (кроме мелких в клетках, корзинках), длинномерные предметы свыше 190 см.
- Не допускается проезд в салоне автобуса в пачкающей одежде.
- Компания организатор не несет ответственность за забытые в автобусе вещи.
- Компания организатор не несет ответственность за отклонения от расписания, возникших помимо воли и желания компании и которые нельзя предвидеть или избежать, такие как: погодные условия, стихийные бедствия, вооруженные нападения, гражданские волнения, дорожные «пробки» и т.д.
- Перевозка всех видов сверхнормативного и/или нестандартного багажа, животных осуществляется по предварительному согласованию с компанией «МУЛЬТИТУР» при бронировании и покупке билета и оплачивается отдельно.

**Пассажиры, находящиеся в состоянии опьянения, нарушившие правила поведения в автобусе снимаются с рейса без компенсации стоимости проезда.**

## Информация о высадке/посадке туристов:

### Высадка и посадка туристов в Судак/Феодосии/Коктебеле производится:

- Поселок Береговое (отели «Дивный Мир Золотой песок», «Санвиль Золотой пляж», «Золотой берег» - Керченское шоссе, д. 74)
- Автостанция «Феодосия»
- Автостанция «Коктебель»
- Отель «Голубой залив» (пос. Коктебель, ул. Ленина, д. 120)
- Автостанция «Судак»
- ТОК «Судак» (г. Судак, ул. Ленина, д. 89)
- Курортный отель «Ателика Горизонт Судак» (г. Судак, Шоссе Туристов, д. 8) - место стоянки автобуса



## Сбор и посадка туристов выезжающих из Судак производится с 15:40 до 18:00\*

Отправление в 16:00 от ТОК «Судак» (г. Судак, ул. Ленина, д. 89). Далее автобус следует через Коктебель и Феодосию до п. Береговое (отели «Дивный Мир Золотой песок», «Санвиль Золотой пляж»- Керченское шоссе, д. 74). Посадка туристов осуществляется только на остановках, указанных выше.

\* Время посадки в автобус указано ориентировочно и может меняться в зависимости от количества мест сбора туристов и дорожной обстановки и будет сообщено дополнительно.

## ВАЖНО

Если Вы приобрели автобусные билеты, то обязательно сообщите в компанию место посадки и ваш контактный телефон согласно вышеуказанной информации о сборе и посадке туристов.

В случае не предоставления мобильного телефона все вопросы, касающиеся отъезда, вы можете узнать по экстренному телефону **8 (495) 009-009-1**

**ПОМНИТЕ:** В день отъезда у Вас должен быть включен телефон.

## Схема отправления автобуса из Москвы от станции метро «Новоясеневская»

